

階層	面積 (㎡)	厚	備 考
1 階床面積	269.13 ㎡	81.25 厚	
2 階床面積	225.24 ㎡	68.00 厚	
延床面積	494.37 ㎡	149.25 厚	
建築面積	285.69 ㎡		

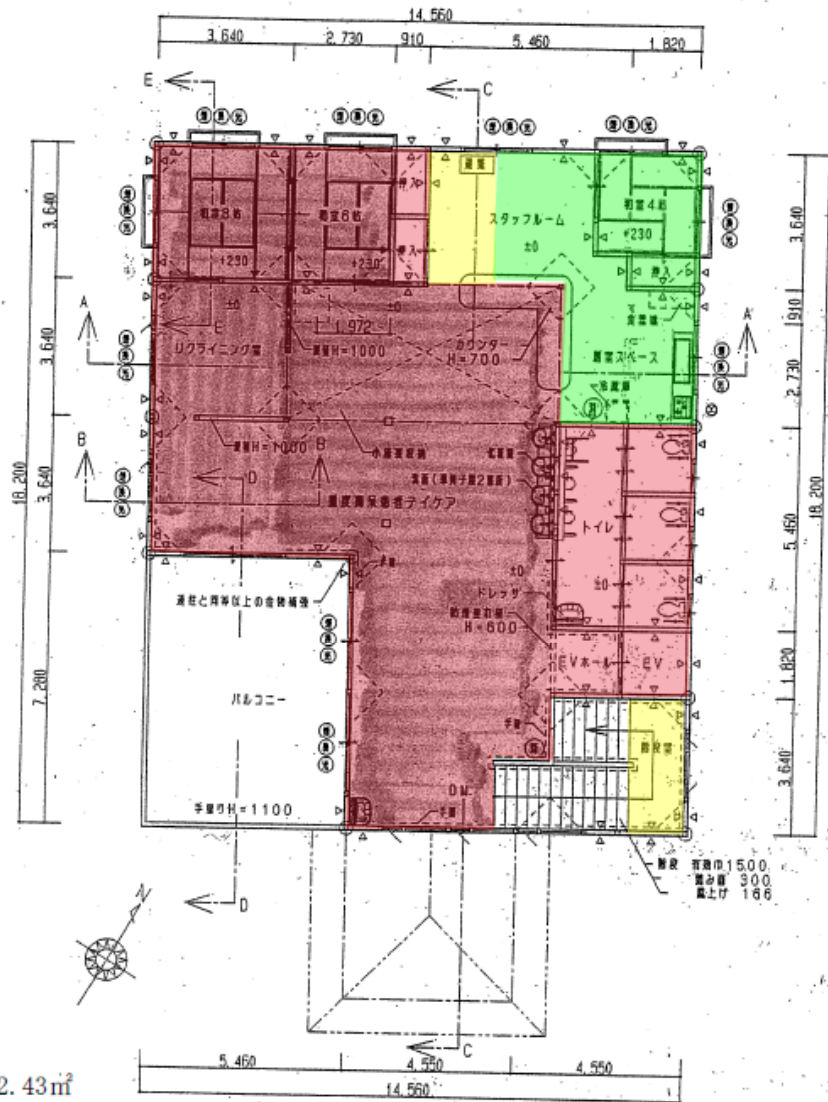
凡 例	仕 様
	通 在 135x135 2階筋柱まで連続又は同等以上の金物埋設とする
	1階筋柱 135x135 鋼材埋設距離、3.330
	2階筋柱 120x120 鋼材埋設距離、3.180
	1階床スラブ 90x45 Zマーク金具 埋設本 2本
	ステンレスメッシュ10mm(仕上げ面側) 埋設本 仕上げ面側 2本
	2階床スラブ 90x90 Zマーク金具 埋設本 1.5本
	X打板 90x90、またはZマーク金具打板 径φ13mm
	排水溝 250mm 天井溝
	開口部 天井高さx1/2以下で設置
	防火防煙開口部 床面積x1/50以上・天井より800以内
	防火防煙開口部 床面積x1/20以上
	防火防煙開口部 床面積x1/10以上(避難経路、その他の特記)
	消火器 ABC 1.0型
	消火器具 埋設本

断面計算	
1階床面積	269.13 x 0.29 = 78.05
2階床面積	225.24 x 0.15 = 33.79
居住力	
X方向 1階床面積	137.49 x 0.5 = 68.75
2階床面積	65.39 x 0.5 = 32.70
Y方向 1階床面積	103.65 x 0.5 = 51.83
2階床面積	65.39 x 0.5 = 32.70
断面比	
1階	90 x 45
2階	90 x 30
X方向 1階 断面比	
84.78 x 2.0	= 169.56 > 78.05 OK
2階 断面比	60.06 x 1.5 = 90.09 > 33.79 OK
Y方向 1階 断面比	
56.06 x 2.0	= 112.12 > 51.83 OK
2階 断面比	47.32 x 1.5 = 70.98 > 33.79 OK

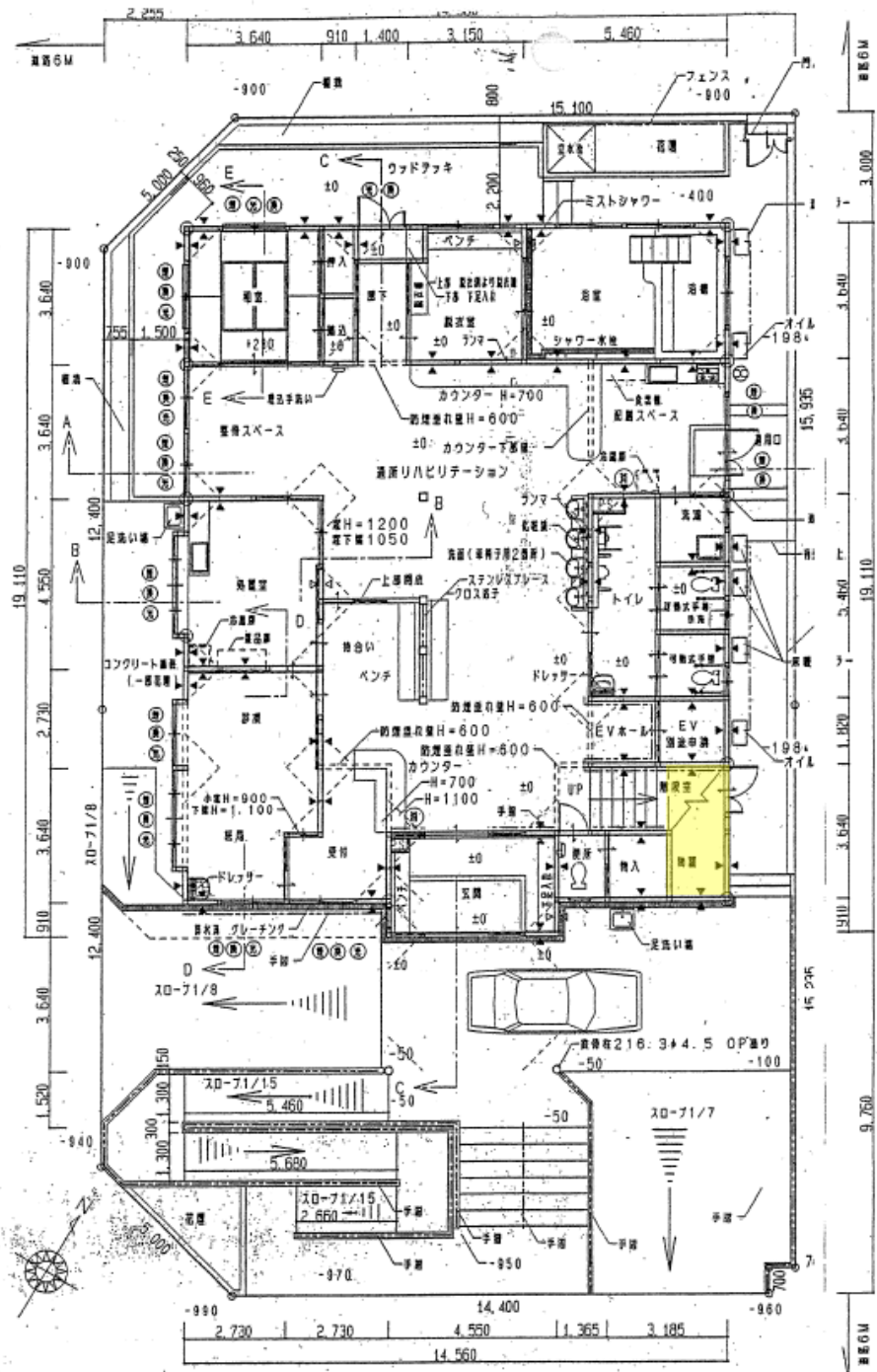
小窓埋設 (3.64x7.28)
 床面積 28.50㎡
 < 2階床面積/8(28.15)
 天井は2ユニット
 天井高さは1.4m

収容人員標準
 タイサービス ス
 床面積: 103.23x1 5人
 スタッフ 8人
 8 時 3人

142.43㎡



2 階 平 面 図 1/100



収容人員予定
 ホール
 床面積: 87.77㎡
 87.77×1/3=30人
 スタッフ = 10人
 合 計 = 40人

1階平面図 1/100

階	面積 (㎡)	坪	備考
1階床面積	269.13	81.25	
2階床面積	225.24	68.00	
延床面積	494.37	149.25	
建築面積	285.69		

凡例	仕 様
⊖	窓 135×135 2階階全体で窓又は同等以上の金物補修とする
≡	1階窓 135×135 構造材間隔 3,330
≡	2階窓 120×120 構造材間隔 3,180
▲	1階廊下 90×45 Zマーク金具 壁紙 2巻
▭	ステンレススレス10mm(止水仕様) 壁紙 止水仕様 2巻
△	2階廊下 90×30 Zマーク金具 壁紙 1.5巻
✂	天井 90×90 本仕Zマーク金具×10 床目13mm
⊕ ⊖	換気扇 250mm 天井取
⊠	換気口 天井高さ×1/2以下設置
⊙	採光用換気口 床面積×1/50以上 天井より800以内
⊗	換気用換気口 床面積×1/20以上
⊚	採光用換気口 床面積×1/10以上(採光用・その他設置)
⊞	消火器 ABC 10型
⊡	設置器具 取付金

基礎計算	
地盤力	
1階床面積	269.13 x 0.29 = 78.05
2階床面積	225.24 x 0.15 = 33.79
責任力	
X方向 1階床面積	137.49 x 0.5 = 68.75
2階床面積	65.39 x 0.5 = 32.70
Y方向 1階床面積	103.65 x 0.5 = 51.83
2階床面積	65.39 x 0.5 = 32.70
基礎力	
1階	90 x 45
2階	90 x 30
X方向 1階 基礎力	84.78 x 2.0 = 169.56 > 78.09 OK
2階 基礎力	60.06 x 1.5 = 90.09 > 33.79 OK
Y方向 1階 基礎力	66.06 x 2.0 = 132.12 > 51.83 OK
2階 基礎力	47.32 x 1.5 = 70.98 > 33.79 OK